

PROGRAMME DE SENSIBILISATION ZÉRO DÉCHET

2019-2020

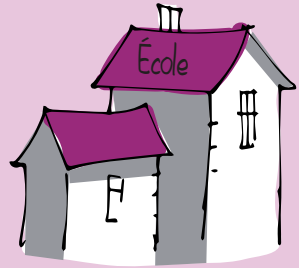
oglo
BOCAGE BRESSUIRAIS



MON ÉCOLE ZÉRO DÉCHET

Nos déchets n'ont qu'à bien se réduire !





L'Agglomération du Bocage Bressuirais poursuit ses **programmes pédagogiques** sur le thème des **déchets ménagers** à destination des **CE2 - CM2**. Une formule "**à la carte**" qui permettra à tous vos projets de s'exprimer. L'objectif étant toujours le même : sensibiliser les élèves et engager votre établissement, dans une démarche de développement durable, incluant en priorité la gestion et la réduction des déchets produits à l'école.



Le programme pédagogique



MON ÉCOLE ZÉRO DÉCHET



INFORMATIONS PRATIQUES

Animations en classe :

- o Réservées uniquement **aux élèves des classes de CE2 à CM2.**
- o **Gratuites.**
- o Assurées par les animateurs des structures partenaires : **CPIE Sèvre Bocage, CPIE Gâtine Poitevine et On loge à pied.**
- o **Période** : de novembre 2019 à mai 2020,
- o **3 demi-journées en classe** :
 - 1^{ère} demi-journée : commune à toutes les classes,
 - 2^{ème} demi-journée : spécialisation sur un thème choisi par l'enseignant en fonction du projet qu'il souhaite mener avec ses élèves.
 - 3^{ème} demi-journée : mise en action du projet en lien avec le thème choisi.

Visite de site (Recyclerie d'Emmaüs ou Les Ateliers du Bocage à Mauléon) / sortie "A la découverte des déchets dans ma commune"

- o Gratuites et transport pris en charge par l'Agglomération.
- o Un accompagnateur pour 10 élèves exigé.



VOTRE ENGAGEMENT EN CONTREPARTIE

- o L'inscription à ces animations nécessite la motivation et l'implication des enseignants et de tout le personnel de l'établissement ! Les actions engagées doivent trouver leur place dans un projet éducatif à long terme.
- o Assister à la réunion d'information et de présentation des programmes **le mercredi 16 octobre à 14h** (Pôle environnement de St Porchaire) en présence des animateurs des différentes structures pour préparer les interventions dans les classes.
- o Devenir "éco-responsable" lors des fêtes organisées par l'école. L'Agglomération peut vous y aider en mettant gratuitement à votre disposition son **parc de matériel "manifestation éco-responsable"** : bacs de tri, outils de signalétique, gobelets.



NOTRE FORMULE

Demi-journée en classe n°1

"Pour être incollable sur la gestion des déchets dans le département !"

- Présentation du cadre des animations (Agglomération, CPIE, objectifs, déroulement des ateliers...),
- Listons tous les mots pour parler de déchets,
- Jouons pour découvrir les matières premières, utilisées pour la fabrication de nos objets,
- Ouvrons la poubelle pour connaître la diversité de déchets qu'elle contient, faire le bon tri et évoquons les gestes pour réduire nos déchets,
- Découvrons le voyage des déchets dans les Deux-Sèvres.





Visite de site / sortie

o Sortie " A la découverte de la gestion des déchets de ma commune"

Sortie réservée aux classes qui suivront le programme "Je jette, nous trions, ils recyclent" (choix 1 lors de la 2^{ème} demi-journée).

Transformés en mini-reporters, faites partir les élèves de votre classe à la découverte des points de collecte dans votre commune, à la rencontre d'habitants et d'acteurs pour connaître leurs actions du quotidien en matière de gestion des déchets.

Objectif : découvrir comment sont gérés les déchets dans la commune de l'école pour comprendre le circuit de nos déchets, trouver des solutions pour améliorer les problématiques liés par exemple aux dépôts sauvages dans la nature, aux incivilités...

o Recyclerie d'Emmaüs ou Les Ateliers du Bocage à Mauléon

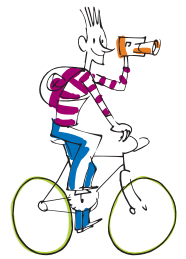
Visite réservée aux classes qui suivront les programmes "Évitons, réduisons les déchets à l'école" et "Compostons au jardin" (choix 2 et 3 lors de la 3^{ème} demi-journée).

Objectif : Recyclerie d'Emmaüs - découvrir la possibilité de donner une seconde vie aux objets du quotidien (bibelots, vaisselles, meubles...)

Les Ateliers du Bocage - "Parcours réemploi et découvertes" : Sur le modèle d'un trivial poursuit, les élèves sont invités à découvrir les étapes du réemploi numérique, de la collecte jusqu'à la revente, la différence entre recyclage, réemploi, etc.



Demi-journée en classe n°2



Choix n°1 : "Je jette, nous trions, ils recyclent"



- Échangeons sur la **sortie "A la découverte des déchets dans ma commune"**,
- Examinons les **logos de nos emballages** pour les comprendre : est-il recyclable, recyclé, respectueux de l'environnement ?
- **Trions les déchets** rapportés de la maison et effectuons des pesées par catégorie,
- Installons les 3 plateaux de jeu pour aborder le **devenir des déchets triés**, pour trier tous types de déchets, pour aborder la pollution du paysage...
- Notons les idées, listons les actions à mener ensemble pour la dernière animation.



Choix n°2 : "Évitons, réduisons les déchets à l'école"



- Échangeons sur la **visite de la Recyclerie d'Emmaüs ou des Ateliers du Bocage**,
- Découvrons la **notion de "réduction des déchets"** et comprenons les gestes qui permettent de retarder l'abandon d'un produit,
- Réalisons une **"enquête à la cantine"** et découvrons la quantité de déchets issus de la restauration scolaire,
- Examinons et apprenons à lire les **étiquettes des produits** pour faire le bon choix.
- Jouons pour parler de notre **alimentation** et de son impact sur notre environnement et notre **santé**,
- Projetons-nous vers des **actions à mettre en place dans l'école**.



Choix n°3 : "Compostons au jardin"



- Échangeons sur la **sortie ou la visite "A la découverte des déchets de ma commune" ou la Recyclerie d'Emmaüs**,
- Listons les **déchets acceptés dans le composteur**,
- Qui transforme nos déchets en compost ? Observons, étudions les petits animaux décomposeurs. Utilisons des guides pour les nommer,
- Repérons **les déchets de l'école qui peuvent être compostés** (restes de repas, du goûter...),
- Notons les idées, listons les actions à mener ensemble pour l'installation et la **mise en place du compostage à l'école**.



Demi-journée en classe n°3

Voici quelques propositions de pistes à suivre en fonction du thème choisi lors de la 2^{ème} journée d'animation en classe :

Choix n°1

- **Mise en place du tri dans l'école** : fabrication de contenants pour recevoir les déchets, de signalétique pour expliquer les consignes de tri,
- **Sensibilisation de différents publics au tri et au recyclage** : les autres classes de l'école, les familles par le biais de panneaux d'information, d'une exposition, de scénettes, de jeux... qui pourront être présentés dans le cadre scolaire ou lors de la fête d'école,
- **Réalisation d'une enquête** au sein des familles sur le tri et le recyclage.

Choix n°2

- **Réalisation d'une enquête** au sein de l'école ou des familles sur la réduction des déchets : qui produit des déchets, de quelle nature, comment sont-ils gérés ? Voir ce qui peut être amélioré, dans quels lieux et quels délais... ?
- Après avoir mené l'enquête à la cantine, mise en place d'**actions pour réduire le gaspillage alimentaire**,
- **Mise en place d'une collecte spécifique dans l'école** : cartouches d'imprimantes, piles, téléphones portables...
- **Fabrication de produits d'entretien naturels**,
- **Ateliers sur le réemploi** : détourner des objets destinés à être jetés pour les utiliser d'une autre manière (cahier de brouillon, boîtes de conserve...).

Une "École Zéro Déchet"

À titre expérimental, ce projet impliquera un investissement plus important pour l'école et un accompagnement personnalisé avec la mise en place des actions suivies.

Si vous souhaitez vous lancer dans cette aventure, merci de le préciser dans le bulletin d'inscription



Choix n°3 : Mise en place du compostage à l'école

- Choix du lieu d'installation du composteur,
- **Mobilisation de tous les acteurs impliqués** dans le projet : enseignants, élèves, agents de cantine et municipaux,
- Projet pouvant être mené en lien avec la création d'**un jardin pédagogique**.

Contacts

PÔLE ENVIRONNEMENT ET AMÉNAGEMENT DURABLE

Direction de la prévention et de
la valorisation des déchets

Tél. 05 49 81 15 15

Mathilde PONCET

Responsable de la prévention
des déchets

"Zéro déchet zéro gaspillage"
mathilde.poncet@agglo2b.fr

Mélanie CHARPENTRON

Responsable de la
sensibilisation et de la relation
usagers

melanie.charpentron@agglo2b.fr



Agglomération du Bocage Bressuirais
27 boulevard du Colonel Aubry - BP 90184
79304 Bressuire Cedex
Téléphone : 05 49 81 19 00
Fax : 05 49 81 02 20
contact@agglo2b.fr

www.agglo2b.fr

agglo
BOCAGE BRESSUIRAIS