



Semis et multiplications: les fondamentaux



*Week-end
Bienvenue dans
mon jardin au
naturel*

**11 et 12 juin
2022**



Bienvenue dans mon
jardin au naturel



SÈVRE ET BOCAGE
Artisan du changement environnemental



Programme

INTRODUCTION

Les semences

Rappel sur les hybrides

Rappel sur les croisements : exemple des courges

SEMIS SOUS ABRIS

Les terreaux

Les contenants

Semis de tomates et semis de poireaux

Les conditions de germination

DIVISIONS ET BOUTURES

L'origan, le thym, la sauge officinale

SEMIS ET PLANTATION EN PLEINE TERRE

Préparation du sol

Semis de pomme de terre sous paille



Quelques infos sur les graines

La qualité des semences

Récolter ses propres graines

Les grainetiers

Privilégier les producteurs locaux, qui cultivent d'une manière paysanne, pour une meilleure adaptation des cultures



Variétés hybrides/variétés « paysannes »

- Hybride naturel/ hybride industriel
- Les variétés hybrides « industrielles » sont issus de croisements contrôlés entre une plante mâle et une plante femelle (parents clones) et vont donc produire une 1^{ère} génération identique (F1). La 2^{ème} génération sera différente car les gènes récessifs vont alors apparaître.
- Les variétés « paysannes », fixées sont issues d'une sélection naturelle réalisée par l'humain, en reproduisant les « meilleures » variétés. Ce sont des hybrides « naturels » issus de croisement entre 2 plantes d'une même variété (et non d'une même espèce)
- Croisement possible entre 2 variétés de radis/ croisement impossible entre un radis et un chou
- Croisement impossible entre un potiron (cucurbita maxima) et une butternut (Cucurbita moschata)/ Croisement possible entre le potimarron et le potiron (Cucurbita maxima)



Variétés autogames/allogames

- Autogamie: la fécondation de la plante est réalisée à partir de son propre pollen (fleur hermaphrodite)
- Allogamie: la fécondation a lieu à partir d'un autre pollen (fécondation croisée)
- Variétés autogames: tomate, aubergine, pois, haricot, laitue (le risque de croisement est très faible mais il existe)

Si possible, prélever les graines sur plusieurs pieds pour conserver la diversité génétique

- Variétés allogames: courge, carotte, poireau, chou

Pour limiter le risque de croisement, réalisation de la pollinisation manuelle, isolation de la variété souhaitée (ex: pour le poireau ou les radis, il faut laisser monter en graine 1 seule variété).



SEMIS SOUS ABRI



Les terreaux

Terreau de semis **vs** terreau plantation

Terreau avec tourbe **vs** sans tourbe

Terreau AB **ou** pas

Vous avez des feuilles et du temps ?

« Imitant la nature, les jardiniers d'hier fabriquaient un excellent terreau de feuilles lentement fermenté pendant deux ans en tas » Les 4 saisons, avril 2007



Référence	Présence de tourbe	UAB*	Composition		Texture, odeur	Plants non levés			Classement Final
			Fibres	Autres		à 12 jours	à 21 jours	à 35 jours	
Terre et Nature (La Florentaise) Universel Greenprotect UAB50 I	Tourbe minoritaire	x	Hortifibre, tourbe (40%)	argile, Biofumur, engrais organique Trichoderma atroviride	assez fine	1	3e	1er	1er ex aequo Très beaux plants
Klasmann Bio-Potgrond UAB70 I	Tourbe majoritaire	x	tourbe noire 80%, GreenFibre 15%	compost végétal labellisé 5%	fine et souple, la référence	0	2e	2e	1er ex aequo Très beaux plants
Terre et Nature (La Florentine) Nutriflore UAB 40 I	Tourbe minoritaire	x	Hortifibre, tourbe (40%)	argile, Biofumur, engrais organique,	assez grossière	3	5e exaequo	3e	3e Beaux plants
Gamm Vert Potager UAB 70 I	Tourbe majoritaire	x	tourbe, écorces, fibre de bois	compost de déchets verts, fumier composté, algues, terre végétale, dolomie	moyenne, forte odeur	4	4e	4e	4e Assez beaux plants, un peu pâles
Terre au Naturel (La Florentine) Toutes plantes Ecolabel UAB 40 I	Sans tourbe	x	écorces compostées, fibre végétales compostées	fumier, argile, engrais organique	moyenne	3	1er	5e exaequo	5e Assez beaux plants, très précoces, un peu pâles

Terre et Nature (La Florentaise) Zéro Carbone UAB 50 l	Sans tourbe	x	Turbofibre, Hortifibre, écorces compostées	compost de déchets verts, terre végétale, Greenchar, engrais organiques	assez grossière	1	5e exaequo	8e	6e Plants moyens et pâles
Gamm Vert Universel 70 l	Tourbe majoritaire		tourbe, écorces ou fibres de bois	fumier composté, compost de déchets verts, dolomie	assez grossière, forte odeur	6	7e exaequo	5e	7e Plants moyens un peu pâles – trop de non levés – Non UAB
Terre au Naturel (La Florentaise) Universel Ecolabel UAB 40 l	Sans tourbe	x	écorces compostées, fibres végétales compostées	fumier, argille, engrais organique	moyenne	2	9e exaequo	7e	8e Plants très moyens, un peu pâles
Or Brun Universel UAB 20 l	Sans tourbe	x	fibres de coco, fibres de bois, écorces compostées	fumier composté (cheval + algues) engrais organique, compost végétal, carbonate de calcium, mycorhizes, Bacillus, levures	moyenne, fibreuse et sèche	1	8e 9e	9e	9e Plants peu développés et un peu jaunes
Or Brun Potager Père François UAB 50 l	Sans tourbe	x	fibres de coco, écorces compostées	compost de fumier + algues, compost végétal, terre végétale, enrichi en microorganismes	moyenne, fibreuse et sèche	3	9e exaequo	10e	10e Plants peu développés et un peu jaunes

Source:
Terre
vivante

Les terreaux pro

Achat groupé ?



CALENDRIER DES SEMIS ET PLANTATIONS DES PRINCIPAUX LÉGUMES FRAIS

	Janv.	Fév.	Mars	Avril	Mai	Juin	Juil.	Août	Sept.	Oct.	Nov.	Déc.
artichaut												
asperge												
aubergine		△	△	△								
betterave												
blette												
carotte												
céleri			△	△								
chicorées												
chou brocoli												
chou de Bruxelles												
chou-fleur												
chou frisé												
chou pommé												
chou-rave												
concombre												
courgette												
épinard												
fenouil												
fève												
fraisier												
haricot												
laitue		△										
mâche												
mais doux												
melon												
navet												
oignon blanc												
panais												
poireau												
petit pois												
poivron			△	△								
radis												
radis d'hiver												
rhubarbe												
roquette												
salsifis												
tomate		△	△	△								
topinambour												
légumes/mois	0	11	21	33	28	26	20	11	6	5	2	0

△ : sous abris chauffés

- Période de semis conseillée.
- Période de plantation conseillée.

Le calendrier du CPIE

Au potager

Début mars: « dépailler » les planches pour les semis précoces en pleine terre
Plantation ail, oignon échalote, petit pois

Début avril: plantation pomme de terre sous paillage, semis carotte, navet, radis, épinard (sous abri)
Plantation chou, salade

A partir du 10 mai, plantation en pleine terre légumes d'été (tomate, courge)

Sous abri, en serre

10 – 15 mars
Semis tomate, poivron, aubergine
Poireau, salade, chou

Début avril: repiquage tomate, poivron, aubergine
Semis courges et fleurs annuelles, basilics

Surveillance, gestion de l'arrosage, aération de la serre, protection en cas de gel tardif



Les contenants



La terrine

La plaque alvéolée



La « récup »
ici, godets forestiers

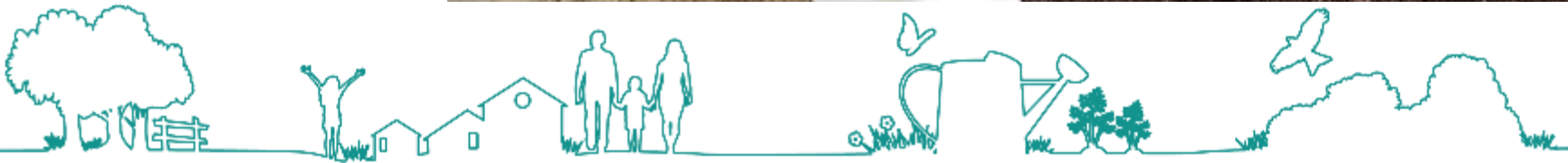


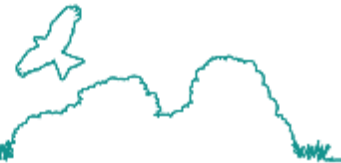
Semis de tomates en terrine



Créer des sillons







Semis de poireaux en terrine



Les températures de germination

Dès 7°C à 8°C

De 10°C à 12°C

À partir de 13°C

15°C à 20°C

Ail	Betterave	Cerfeuil	Céleri
Échalote	Brocoli	Cardon	Concombre
Pois	Chou de Bruxelles	Fenouil	Courge
Fève	Chou fleur	Haricot	Courgette
Laitue	Chou vert		Potiron
Radis	Endive		Melon
	Maïs		Poivron
	Navet		Piment
	Oignon		Tomate
	Poireau		Pomme de terre
	Blette		Basilic
	Persil		Ciboulette
			Coriandre
			Oseille

DIVISIONS ET BOUTURES



DIVISIONS ET BOUTURES



DIVISIONS ET BOUTURES



DIVISIONS ET BOUTURES



DIVISIONS ET BOUTURES



SEMIS ET PLANTATION EN PLEINE TERRE



SEMIS ET PLANTATION EN PLEINE TERRE



Plantation des pommes de terre sous paillage de foin

- > Dépaillage
- > Apport amendement humique (compost, digestat, lombricompost)
- > Griffage sommaire du sol
- > Réalisation de la plantation
- > Recouvrir de 20 cm de paillage



SEMIS ET PLANTATION EN PLEINE TERRE



Semis fèves, petits pois, en ligne ou poquet



SEMIS ET PLANTATION EN PLEINE TERRE



Semis carottes

- > Anticiper le dépaillage au moins 1 mois avant
- > Préparer très finement le sol au croc, évacuer les déchets organiques en surface
- > Réalisation d'un sillon d'une profondeur d'1 cm
- > Jusqu'à fin avril, réaliser les semis sous abri pour permettre une germination et une pousse rapide (moins d'impact des limaces)
- > contrôler l'aération et l'arrosage



Fabrication abri maison



Merci
pour votre attention !



SÈVRE ET BOCAGE

Artisan du changement environnemental

Contact :

Emmanuel JARNY



CENTRE PERMANENT D'INITIATIVES POUR L'ENVIRONNEMENT